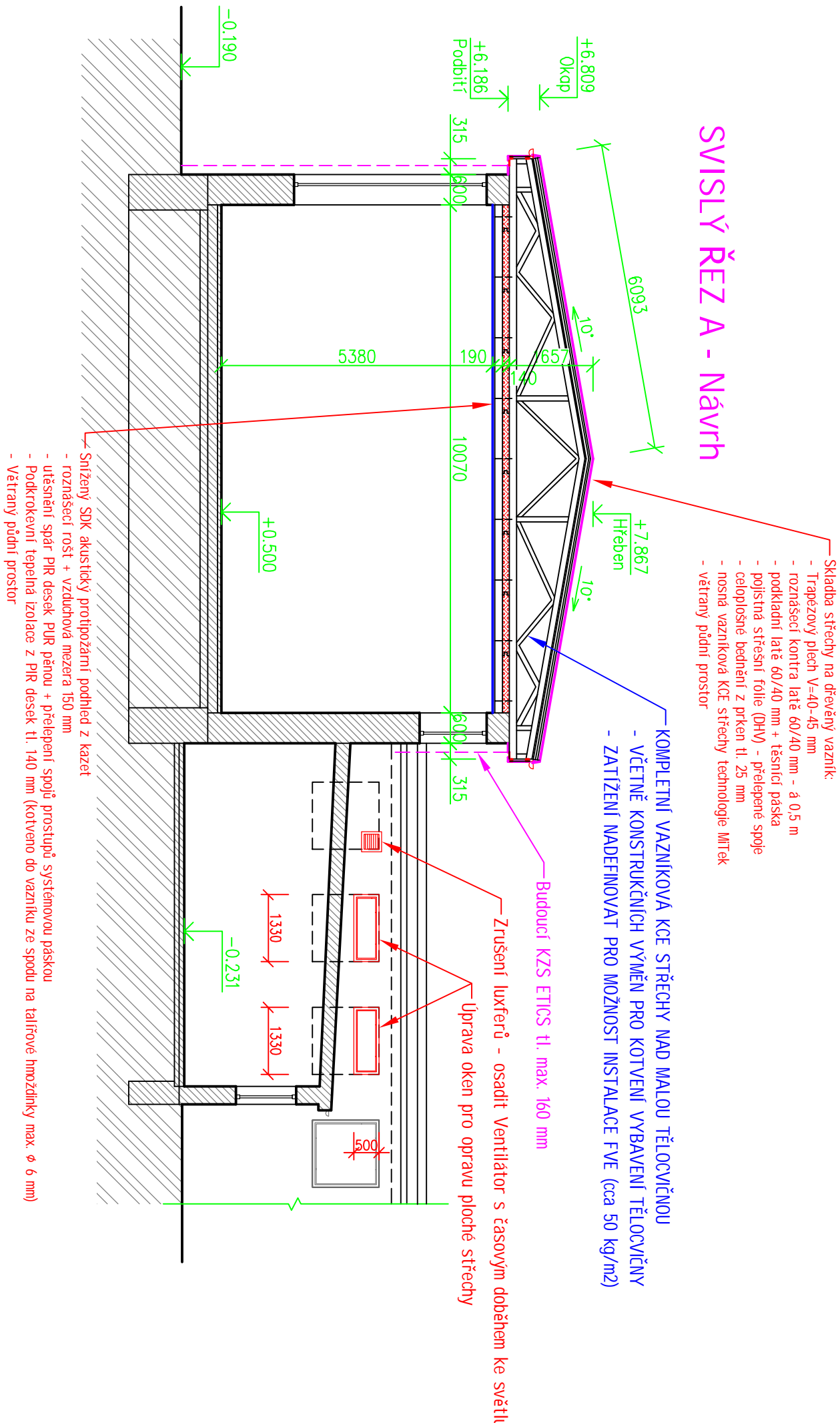


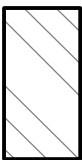
## SVISLÝ ŘEZ A - Návrh



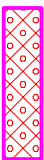
## LEGENDA STAVEBNÍCH MATERIÁLŮ A HMOT



STÁVAJÍCÍ KONSTRUKCE OBECNĚ



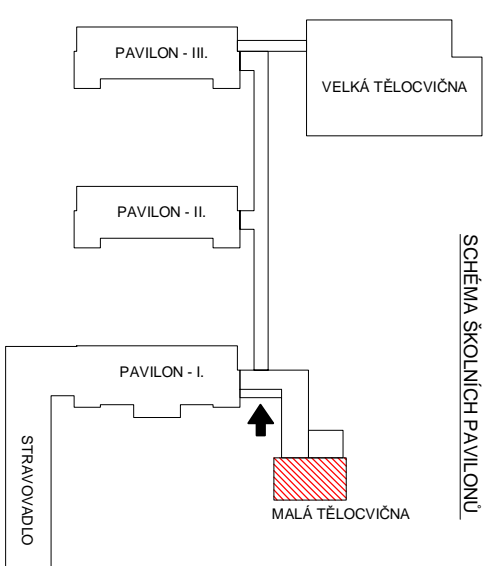
STÁVAJÍCÍ ROSTLÝ TERÉN



TEPELNÁ IZOLACE Z PIR DESEK TL. 140 MM (PĚRO/DŘÁŽKA)

- KOTVENO TALÍŘOVÝMI HMOŽDINKAMI DO VAZNIKOVÉ KCE ZE SPODU (MAX. Ø VRUTU 6 MM)

±0,000 = 320,13 m n.m. podlaha 1. NP (Hlavní vstup ZŠ)



ul. Jablunkovská

Investor :		Základní škola Dany a Emila Zátokových, Třinec, po., IČ: 61955612; Jablunkovská 501, 739 61 Třinec	Projektční kancelář <b>LAY-OUT</b> nam. Svobody 527, 739 61 Třinec mobil: +420 776 213 159 / cleslar@lay-out.cz	
Místo Stavby :		Obec Třinec, k.ú. Lyžbice parc.č. 443/2, 443/4,	Datum vypracování : 05/2024	
Název stavby :		ZŠ D. a E. Zátokových, Třinec - rekonstrukce střechy - malá tělocvična	Stupeň dokumentace : DPS	
			Číslo zakázky : L2024-01	
			Měřítko : 1:100	
Výkres :			Číslo výkresu : <b>D.1.06</b>	

SVISLÝ ŘEZ A - Návrh